

■ Personenerkennung Kamera-Assistenzsystem HD



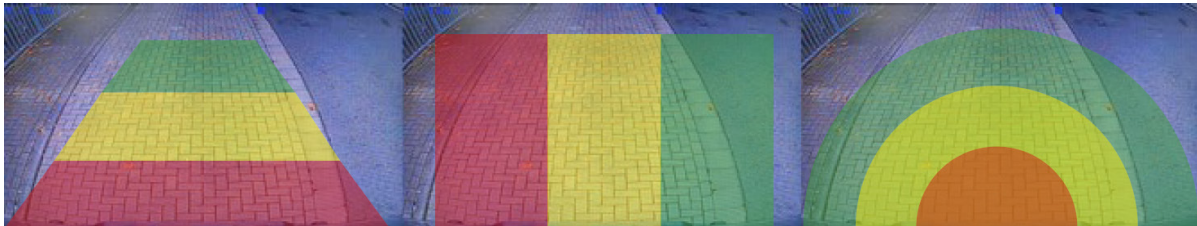
Artikel: CAM150ETH/M12/P1019
 Artikelnummer: PER2244



Artikel: CAM170ETH/M12/P1020
 Artikelnummer: PER2245



Artikel: MLS-73-HD/P1021
 Artikelnummer: PER2247



■ Sicherheit neu gedacht – Rückfahrkamera-Assistent mit KI-Personenerkennung

Der PERES Rückfahrkamera-Assistent bietet eine intelligente Lösung für maximale Sicherheit in Arbeits- und Rangierbereichen. Dank des vollintegrierten KI-Algorithmus erkennt das System zuverlässig Personen in einem frei definierbaren Bereich – ganz ohne zusätzliche Hardware oder Steuergeräte.

- Mehrstufiges Warnkonzept: Frühzeitige Erkennung und Einschätzung von Gefahrensituationen
- Flexibel einsetzbar: Ideal für Bau-, Kommunal- und Agrarfahrzeuge
- Zwei Kameramodelle: Wählen Sie den passenden Blickwinkel für Ihre Anwendung
- Hochdruckreinigerfest - IP69K
- Einfache Einrichtung: Webbrowser-basierte Konfiguration via PC oder Smartphone über WLAN
- Individuelle Anpassung: Feineinstellung der Personenerkennung nach der Installation (KI-Kalibrierset separat erhältlich)

Sicherer Rangieren – bessere Übersicht – weniger Unfälle!

TECHNISCHE DATEN

- Spannungsbereich: 10 V bis 32 V
- Leistung: < 2,5 W
- Schutzklasse: IP69K
- Betriebstemperatur: -20°C bis + 70°C
- Lagertemperatur: -30°C bis + 80°C
- Auflösung: 2 MP (1080p)
- Blickwinkel: 125°/150°; 145°/170°
- Bildwiederholrate: 25 / 30 FPS
- Optionale Schnittstellen: CAN, RS232, RTSP
- Videoausgang: AHD
- Sonstiges: Audioausgang für Warnsignal



Artikel: KI Kalibrierset / P1024
 Artikelnummer: PER2253



Artikel: KL-410-HD/P1022
 Artikelnummer: PER2248

- Starterset:
 - 1 Rückfahrkamera
 - 7 Zoll Monitor mit Halterung
 - Kalibrierset
 - 10 m Kameraleitung
 - Adapter

REVISIONS-Status Datenblatt					
INDEX	REVISIONS-Status	Änderung / Change	Datum / Date	erstellt	geprüft
1	00	Original	27.02.2025	SH	MB